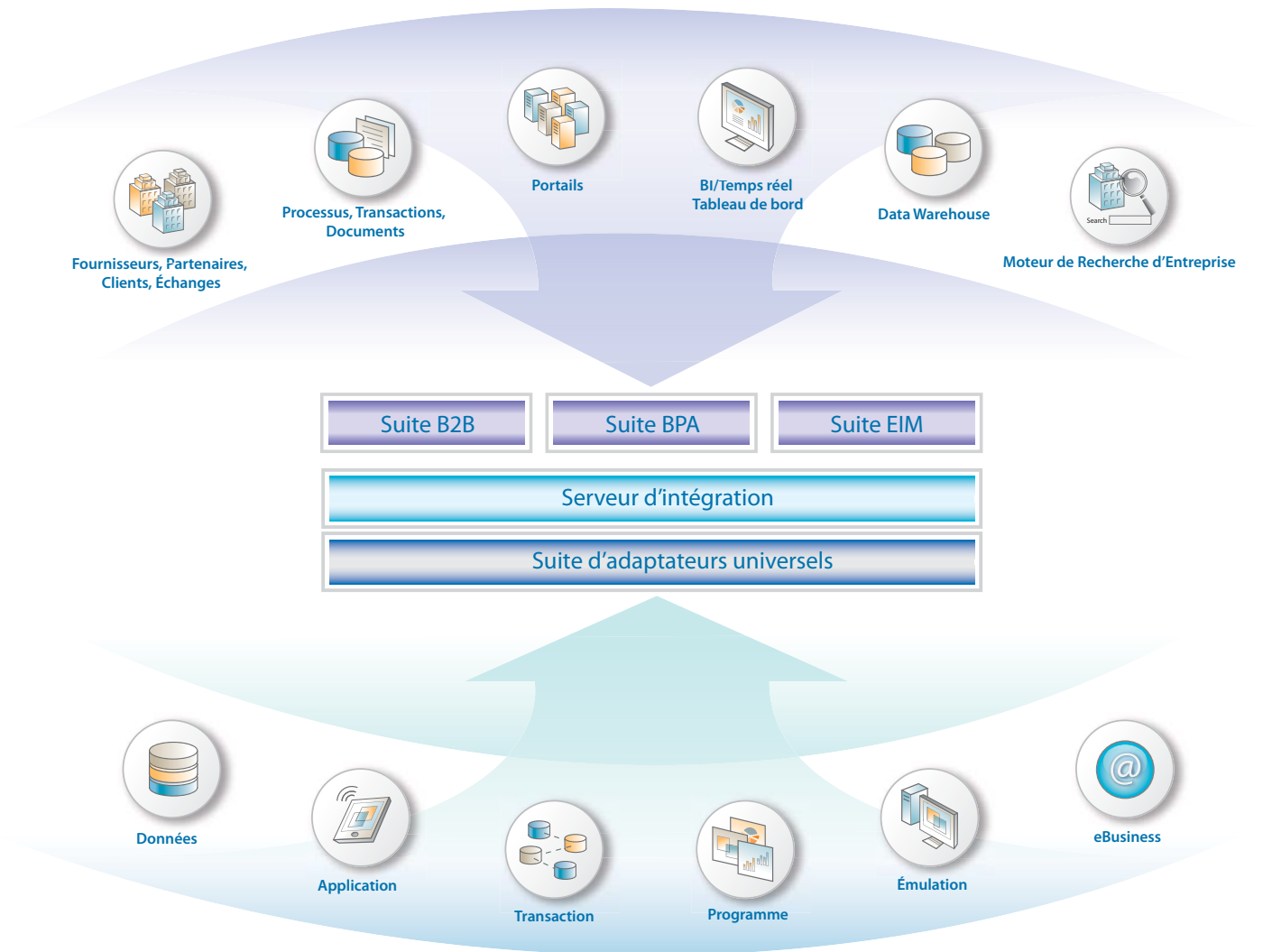


Information  
Builders



Everything Should Work Together

**iWay Software intègre de manière transparente, les systèmes, les informations et les processus au sein de l'entreprise étendue.**



iWay Software est une gamme de solutions modulaire qui garantit une intégration rapide et transparente des systèmes, des informations et des processus. En mettant à la disposition des organisations une solution agile, évolutive, favorisant l'interopérabilité, iWay Software permet à l'entreprise de capitaliser sur ses systèmes existants et d'atteindre plus rapidement ses objectifs.

Notre manière d'aborder l'intégration est simple mais unique. Nous proposons aux entreprises un ensemble d'outils de conception entièrement intégrés ainsi qu'un portefeuille de composants, pré-packagés et réutilisables, qui évitent les développements spécifiques, longs et fastidieux. Ces outils constituent les bases d'une infrastructure performante qui intègre, valide et simplifie les processus métier critiques et les informations associées. Ils comprennent des solutions pour :

- Les applications et les bases de données métier internes
- Les data warehouses et les data marts
- Les systèmes et les échanges externes
- Les transactions et les processus inter- et intra-entreprises
- Les messages, les documents et les autres contenus métier non structurés

Le portefeuille d'iWay Software offre :

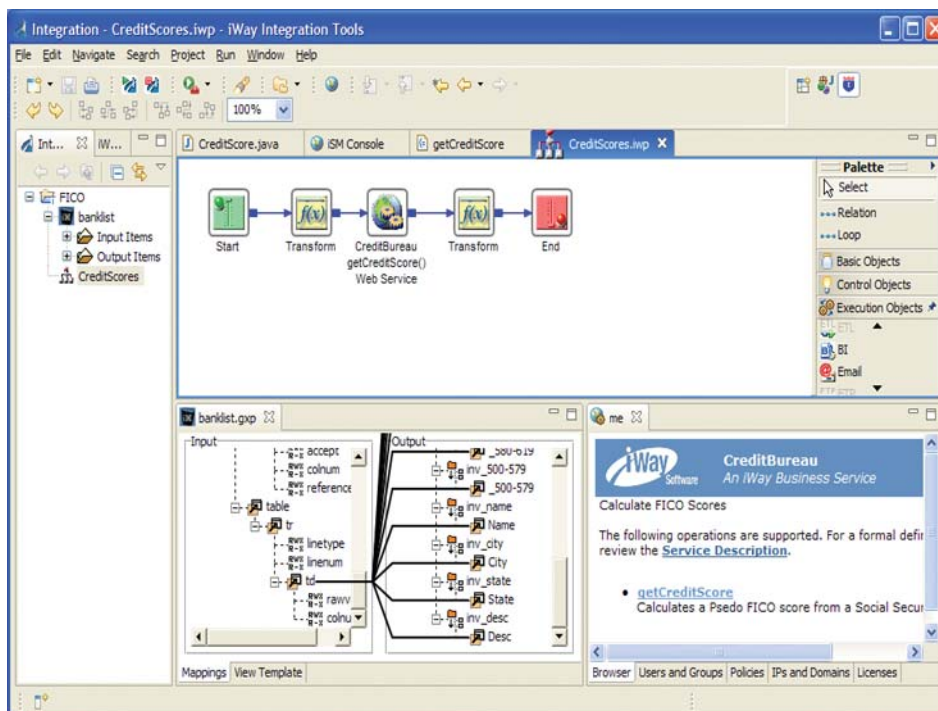
- Des outils complets pour répondre, de manière concrète, aux problématiques d'intégration dans le cadre de projets d'automatisation des processus métier (BPA), de business to business (B2B) et de gestion de l'information d'entreprise (EIM)
- Un serveur ESB d'intégration puissant, comprenant un composant de supervision et de gouvernance des activités en temps réel, qui assure la conception rapide d'intégrations à partir de composants pré-packagés. Ces solutions garantissent un retour sur investissement dans des délais très brefs, une réduction du coût total de possession et éliminent les développements spécifiques tout en optimisant la réutilisabilité des services
- Une gamme d'adaptateurs brevetés qui permet de connecter en mode natif plus de 300 sources de données et tout système de données au sein ou en dehors de l'entreprise
- Le déploiement et l'exécution sur tous les serveurs d'applications compatibles avec Java EE (J2EE), y compris IBM WebSphere, Oracle WebLogic, SAP Netweaver, Red Hat JBoss et Apache Tomcat

Toutes les solutions iWay Software sont indépendantes des fournisseurs, des plateformes et des protocoles. Elles peuvent traiter virtuellement toutes les données, quel que soit l'endroit où elles se situent, y compris les informations provenant d'ERP, de CRM ou de toute autre application : systèmes hérités, fichiers, messages, documents et autres données métier non structurées. En outre, les solutions iWay Software peuvent être déployées sur toutes les plateformes majeures des constructeurs et sur les plateformes de serveurs d'applications. Elles prennent en charge l'ensemble des normes métier et technologiques les plus répandues.

## Automatisation des processus métier

La suite iWay Business Process Automation (iWay BPA) est une plateforme performante qui automatise l'ensemble des processus au sein de l'entreprise. Cette solution innovante améliore l'efficacité et la rentabilité opérationnelles en rationalisant, en coordonnant et en optimisant les activités métier les plus importantes. Elle prévient des risques issus de l'association de différentes solutions de BPA à partir d'outils fournis par de multiples éditeurs. La suite iWay BPA permet de :

- Automatiser du début à la fin les processus critiques, même lorsqu'il s'agit de workflows complexes

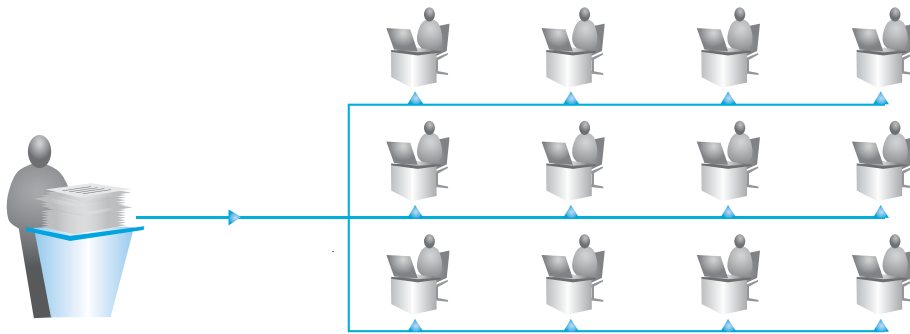


- Obtenir une visibilité complète des activités majeures grâce à une supervision en temps réel
- Mettre en service un système de messagerie rapide et sécurisé au sein de l'entreprise et même au-delà
- Transformer toute application, base de données traditionnelle ou transaction existante, en des services réutilisables pour une composition de processus rapide
- Partager les processus avec les fournisseurs, les clients et autres partenaires métier grâce à des capacités B2B intégrées
- Se conformer à tous les standards clés y compris BPEL, BPEL4People, WS-I et WS-Human Task

Créée sur une base unique et puissante, la suite iWay BPA est composée de l'Universal Adapter Framework, leader sur son marché, et du serveur d'intégration iWay Service Manager. Cette suite offre la mise en place d'un environnement d'une grande souplesse et d'une grande rapidité qui permet de capitaliser sur les systèmes existants et d'anticiper les futurs projets d'intégration.

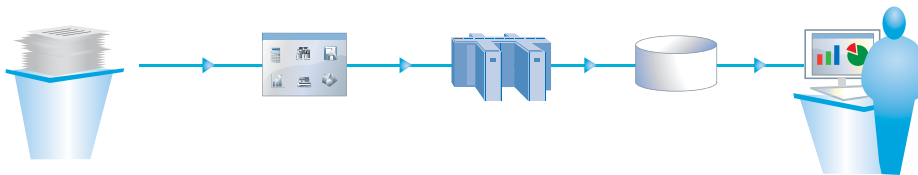
## Sans iWay Software

---



## Avec iWay Software

---



Grâce à iWay Business to Business suite, les entreprises optimisent, de manière significative, la réalisation de transactions avec leurs prestataires, leurs clients ou tout autre partenaire externe à l'organisation. Cette passerelle B2B et MFT (Managed File Transfer), performante et souple, est une solution ouverte et sécurisée. Elle est entièrement compatible avec toutes les transactions B2B et MFT ou tous les événements (activités avec temps d'attente faibles et moyens, transactions complètes et partielles, batchs pilotés par des événements, événements sur appel ou planifiés, etc.) dans le respect total de ebXML, AS1, AS2, AS3, SOAP, REST et autres normes majeures.

The screenshot displays the iWay B2B suite interface, showing a multi-tiered view of partner information. At the top, an 'Edit partner' window is open, displaying details for 'SharedHealth-H1'. Below it, a 'Partner Systems' table lists system configurations. The main interface shows a 'Partner' list with columns for Partner Name, ID, Site Code, Tools, Contacts, and Partner Systems. A 'Contacts' window is also open, showing contact details for 'SharedHealth-H1 (SH1)'. Arrows indicate the flow of information between these different views.

SYSTEM	DOMAIN	CODE	TOOLS	MESSAGE	MESSAGE TYPE	MESSAGE FORMAT	ID3	MESSAGE
IT_Mail_Server1	HL7	R346	EDIT X	ADD	ORU_R01_24	HL7_2.4	3	X
					ORU_R01_25	HL7_2.5	2	X

PARTNERNAME	ID	SITECODE	TOOLS	CONTACTS	PARTNER SYSTEMS
SharedHealth	1	SHCorp	EDIT X	SHOW	SHOW
SharedHealth-H1	2	SH1	EDIT X	SHOW	SHOW

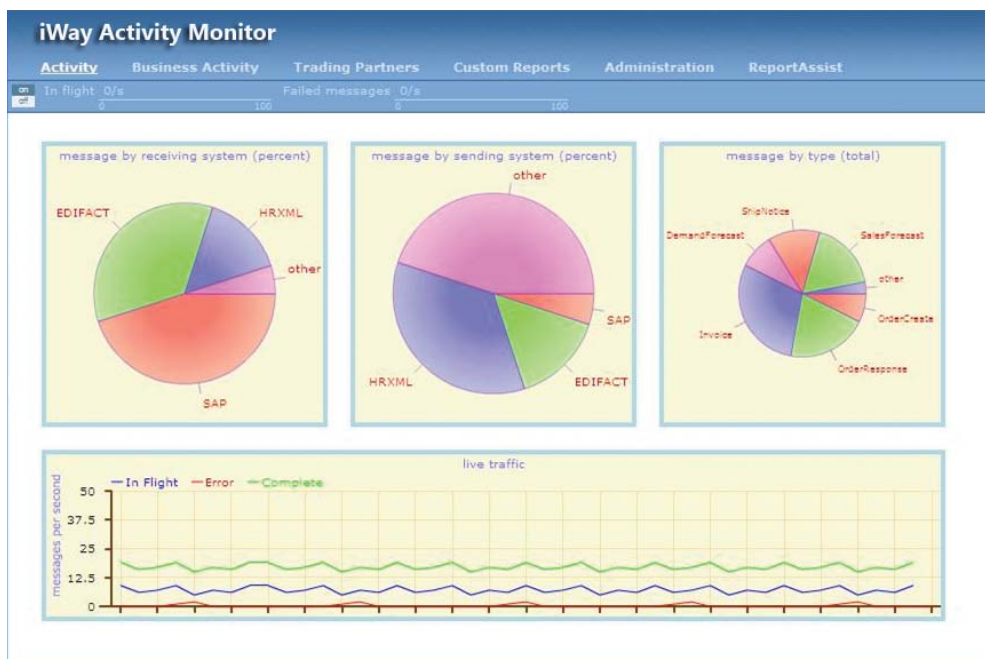
CONTACTNAME	TOOLS	ID	PHONE	MOBILE	EMAIL	PRIMARY CONTACT	ADDRESS1	ADDRESS2	CITY	POSTCODE	STATE	COUNTRY
Glenn Wiebe	EDIT X	3	339 917 6996		glenn_wiebe@iwayssoftware.com	1	Two Penn Plaza	29-422	New York	10121	NY	USA

La suite iWay B2B met en outre à votre disposition :

- Une automatisation des processus métier pleinement intégrée afin de coordonner et d'accélérer les activités de base entre les intervenants internes et externes
- Une interface graphique utilisateur Web intuitive qui permet aux partenaires commerciaux d'accéder, facilement et en libre service, aux toutes dernières informations dont ils ont besoin
- Un portefeuille riche en adaptateurs pour B2B et B2B2A qui permet d'étendre les fonctionnalités B2B et MFT à tout système interne
- Un suivi et un reporting de bout en bout de toutes les activités métier, y compris les échanges, les accords et les transactions pour en optimiser la gouvernance et l'efficacité, grâce à une vue exhaustive sur l'ensemble des partenaires et des événements associés à ces activités

- Des solutions dédiées à des secteurs d'activité pour répondre aux besoins d'intégration particuliers à la santé, aux services financiers, aux assurances, aux biens de consommation, à l'industrie et à la grande distribution
- Des solutions fiables et performantes

La suite iWay B2B est constituée de l'Universal Adapter Framework, leader sur son marché, et du serveur d'intégration, iWay Service Manager. Cette suite optimise ainsi la rapidité de mise en œuvre, l'étendue et l'efficacité des intégrations B2B, tout en mettant à la disposition des entreprises une structure robuste, évolutive et peu onéreuse, pouvant facilement répondre aux futurs projets d'intégration.

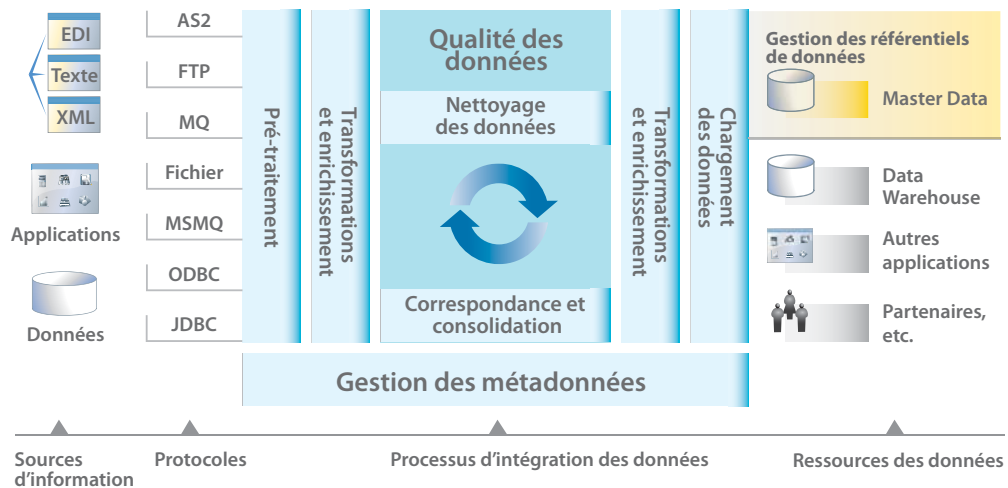




- Des capacités d'ETL (extraction, transformation, chargement) intégrées et avancées, comprenant la capture dynamique des événements et des données modifiées
- Un support complet pour moteurs de recherche qui permet aux données et aux événements métier d'être extraits pour être enrichis et transmis automatiquement vers tout moteur de recherche de l'entreprise
- Un support pour des événements qui nécessitent un temps de latence moyen ou bas et une intégration en mode batch

Basée sur iWay Service Manager, la gamme iWay EIM fédère l'ensemble des sources d'information tout en améliorant la qualité des données et la gestion complète des métadonnées. Résultat : un environnement parfaitement adapté aux projets de gestion de l'information, des plus simples au plus complexes, présents ou futurs.

## Enterprise Information Management

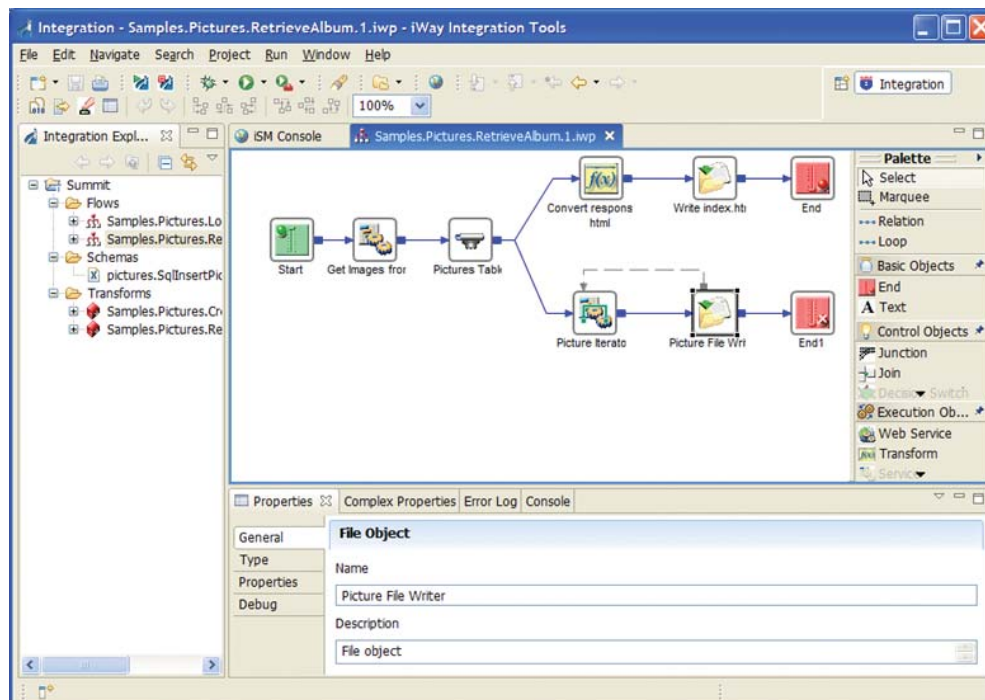


L'ensemble des solutions iWay Software repose sur le concept d'une intégration rapide, économique et évolutive, et fournit une grande souplesse aux organisations et à leurs différents services. L'infrastructure iWay Software offre aux entreprises, de toute taille ou de toute activité, la possibilité de capitaliser sur leurs investissements informatiques existants et de faciliter l'interopérabilité entre les données, les applications et les environnements.

iWay Integration Server et iWay Universal Adapter Suite constituent les bases de l'offre d'intégration iWay Software :

### iWay Integration Server

Ce serveur ESB (Bus de Services d'Entreprise), performant et sécurisé, propose une large gamme d'outils pour mener des projets d'intégration simples ou complexes, tels que A2A (Application à Application) et B2B, à partir de composants pré-packagés. Il ne nécessite aucun développement spécifique ou aucune maintenance personnalisée. Seule une intégration puissante et native constitue le pilier de toute architecture orientée services ou architecture orientée événement (EDA). Ainsi, les entreprises peuvent exploiter leurs informations pour atteindre plus facilement leurs objectifs stratégiques, réaliser un retour sur investissement rapide et obtenir un coût total de possession des plus bas.



iWay Integration Server propose :

- **Un nombre illimité d'options de déploiement.** Déploiement sur toutes les plateformes standard du marché, y compris zOS et iSeries, mais également sur toutes les solutions d'entreprise telles que WebSphere ou NetWeaver
- **Une réduction des risques et des coûts.** Délais de déploiement très courts et possibilité de réutilisation afin de réduire les coûts et les risques associés à l'intégration
- **Une supervision et une gouvernance des activités intégrées.** Mise à disposition d'une vue complète, auprès des administrateurs de l'entreprise, pour surveiller, suivre et lancer un reporting sur tout processus d'intégration et assurer une qualité et une conformité en permanence
- **Une interface graphique intuitive.** Peu de compétences nécessaires pour concevoir, déployer et maintenir des projets d'intégration

### iWay Universal Adapter Suite

iWay Universal Adapter Suite est un portefeuille d'adaptateurs pré-packagés brevetés, leader sur le marché. Ces adaptateurs permettent une connexion rapide et sans effort à tout type de sources d'information. Les entreprises peuvent ainsi éviter tout développement spécifique, notamment pour l'utilisation de solutions « clés en main » ou de systèmes propriétaires.

Les adaptateurs iWay Software peuvent connecter rapidement et de manière économique :

- Les applications telles que les ERP, les CRM, les applications pour les centres d'assistance, les solutions d'automatisation de la force de vente (SFA)...
- Les données mainframe, les applications et les transactions
- Les data warehouses, les data marts et les entrepôts de données opérationnelles
- Les systèmes de gestion de contenu tels que Documentum, Hummingbird et Livelink
- Tout contenu non structuré comme les documents, les fichiers et les messageries
- Les messages et les transactions, y compris les formats EDI, HL7, SWIFT, FIX et ACORD

Les avantages d'iWay Universal Adapter :

- Le support complet des déploiements de types SOA/WOA ou ESB, y compris SOAP/HTTP, SOAP/JMS, REST/HTTP, MQ, Tibco, JMS, .Net, MSMQ, WCF...
- Le déploiement sur WebSphere, WebLogic, NetWeaver, Oracle Fusion, JBOSS, Apache et autres serveurs J2EE
- La connexion possible à l'ensemble des plateformes de processus métier comme WebSphere Process Server, WebSphere ESB, WebSphere Message Broker, BizTalk Server, NetWeaver Process Integration, Oracle BPEL Process Manager ou ESB...
- La création d'interfaces réutilisables pour toutes les normes, les plateformes et les technologies prises en charge

## Composants pré-intégrés

Mise en œuvre  
des services



Traitement  
des messages



Intégration  
des données



Intégration  
B2B



Gestion



iWay Software donne la possibilité aux entreprises de mener des projets d'intégration B2B, B2A et B2B2A de la façon la plus rapide et la plus économique possible en mettant à leur disposition une large palette de composants d'intégration pré-packagés. Ces composants performants permettent de procéder à une intégration rapide et intuitive à l'aide d'outils de conception graphiques conviviaux. Ils permettent aussi un déploiement rapide sur un moteur d'exécution dans un environnement autonome compatible JVM (machine virtuelle Java) ou sur tout serveur d'application Web.

Nos composants pré-packagés sont conçus pour simplifier et accélérer :

- La mise en place des services dans un ensemble d'environnements technologiques multiples
- Le traitement, la transformation et l'acheminement de messages et d'événements
- L'intégration de données et l'ETL (Extraction, transformation et chargement)
- L'intégration métier, l'audit et la messagerie
- La gouvernance et la gestion de la qualité de l'information
- La supervision des activités en temps réel

## Adaptateurs iWay Software d'applications et de données

Des adaptateurs sont disponibles pour les progiciels, les bases de données, les normes industrielles et les technologies ci-dessous. Information Builders peut également créer tout adaptateur n'apparaissant pas dans cette liste.

### Adaptateurs de systèmes d'application

Amdocs CRM  
Ariba  
AXIOM mx/open  
AXIS  
Baan  
BroadVision  
Clarify  
Commerce One  
Documentum  
Hogan Financials  
Hummingbird  
i2 Technologies  
JD Edwards  
Lawson  
Livelihood  
Manugistics  
Microsoft CRM  
Applications Oracle  
PeopleSoft  
Remedy  
Retek (Oracle Retail)  
Salesforce.com  
SAP NetWeaver Portal  
Siebel  
Vantive  
Walker Interactive

### Adaptateurs e-Business

1SYNC (Transora)  
CIDX  
Fichiers délimités par des virgules  
cXML  
ebXML  
EDI-ANSI X12 (américain)  
EDI-EDIFACT (européen)  
EDIG@S  
EDIINT: AS1/AS2/AS3  
FIX  
FIXML  
Fichiers plats (avec délimitateurs)  
HIPAA  
HL7  
ISO 15022  
ISO 8583  
OAG BOD  
RNIF  
Fichiers structurés  
SWIFT  
SWIFTML  
UCCnet  
xCBL

### Adaptateurs pour le traitement des transactions

CICS (l'adaptateur n'est pas sur le mainframe)  
CICS (l'adaptateur est sur le mainframe)  
IMS/TM (l'adaptateur n'est pas sur le mainframe)  
IMS/TM (l'adaptateur est sur le mainframe)  
Software AG Natural  
Tuxedo

### Adaptateurs pour émulation de terminaux

3270 (Ordinateur central, System z)  
5250 (AS/400, System i)

### Adaptateurs de données

Adabas  
Adabas/C  
ALLBASE/SQL  
CA-Datcom  
CA-IDMS/DB  
CA-IDMS/SQL  
C-ISAM (Acucorp)  
C-ISAM (Informix)  
C-ISAM (Micro Focus)  
Cloudscape  
DB2  
DB2/400  
DBASE  
DBMS  
D-ISAM  
EJB  
ENSCRIBE  
Essbase  
Excel  
Fichiers plats  
FOCUS  
Foxpro  
IDS-II  
ImageSQL  
IMS  
InfoMan  
Informix  
Ingres  
Interplex  
ISAM  
KSAM  
Lotus Notes  
Microsoft Access  
Microsoft OLAP Services  
Microsoft SQL Server  
Millennium  
Model 204  
MUMPS (Digital Standard)  
MySQL  
NonStop SQL  
Nucleus  
Omnidex  
OpenIngres  
Oracle i0g  
Progress  
QSAM  
Rdb  
Red Brick  
RMS  
SAP BW  
SAP R/3  
SQL/DS  
SUPRA  
Sybase  
Sybase/IQ  
System 2000  
Teradata  
TOTAL  
TurboIMAGE

Unisys DMS 1100/2200  
Unisys DMS II  
UniVerse  
VSAM  
XML

### Adaptateurs composites (Touchpoint)

Codes d'analyse  
Nomenclature  
Catalogues  
Qualité des changements  
Plan comptable  
Problèmes sur les composants  
Déplacement de conteneur  
Client  
Inventaire  
Élément  
Maintenance des éléments  
Emplacements  
Modifications des commandes  
Factures préliminaires  
Ordre d'exécution  
Bon de commande  
Reçus  
Réquisition  
Retours  
Bulletin de vente  
Fournisseurs  
Utilisateurs  
Bon de travail  
Changement de statut du bon de travail

### Adaptateurs inter-applicatifs

De JD Edwards à Baan  
De JD Edwards à JD Edwards  
De JD Edwards à Oracle  
D'Oracle à Baan  
D'Oracle à Oracle  
De SAP à Baan  
De SAP à JD Edwards  
De SAP à Oracle  
De SAP à SAP

### Connecteurs technologiques

.NET  
CORBA  
iWay  
JCA™  
JDBC™  
Microsoft DTS  
MQSeries  
ODBC  
OLE DB  
REST  
SOAP

### Adaptateurs technologiques

Tout serveur d'application  
J2EE  
BEA MessageQ  
BEA WebLogic Integration  
BEA WebLogic Server  
C/C++  
cc:mail (VIM)  
Capture des modifications de données  
COBOL  
COM  
FOCUS  
FORTRAN  
FTP  
Fujitsu Interstage  
Geographical Information Systems (GIS)  
HTTP  
IBM WebSphere  
Application Server  
IBM WebSphere Message Broker  
IBM WebSphere MQ (MQSeries)  
Messagerie Internet (SMTP/MIME)  
Reçus  
JacORB  
Java  
JMS  
Consignation des événements  
Lotus Notes (VIM)  
Microsoft BizTalk Server  
Microsoft Exchange (MAPI)  
Oracle AQ  
Oracle AS10g  
Oracle Fusion Middleware  
Oracle PL/SQL  
Orbix  
Pascal  
POP  
Python  
RDBMS  
RPG  
RSS  
SAP Exchange Infrastructure (XI/PI)  
SAP NetWeaver  
Application Server  
SFTP  
Sonic ESB  
SonicMQ  
Sterling Commerce  
Connect:Direct  
SunONE Application Server  
TIBCO JMS  
TIBCO Rendezvous  
Tumbleweed Secure Transport  
Visibroker

## Pour en savoir plus

L'agilité du système d'information est stratégique pour l'entreprise pour conserver un avantage concurrentiel. iWay Software donne la possibilité aux organisations, quelles que soient leur taille ou leur activité, de mettre en place une infrastructure agile et puissante pour répondre aux différentes évolutions du marché, des métiers mais également aux exigences de leurs clients.

Les solutions iWay Software ont permis d'intégrer des données, des applications et des systèmes existants au sein d'environnements innovants et de réduire ainsi les coûts, d'améliorer la productivité et de capitaliser sur les investissements informatiques de l'organisation.

Pour découvrir comment nos solutions peuvent contribuer au succès de votre entreprise, contactez dès aujourd'hui Information Builders : [www.informationbuilders.fr](http://www.informationbuilders.fr) ou **01 45 07 66 00**.

## Nos bureaux dans le monde

### Amérique du Nord

#### États-Unis

- **Atlanta**,\* GA (770) 395-9913
- **Baltimore**, MD Professional Services : (703) 247-5565
- **Boston**,\* MA (781) 224-7660
- **Channels**, (800) 969-4636
- **Charlotte**, NC Professional Services : (704) 494-2680
- **Chicago**,\* IL (630) 971-6700
- **Cincinnati**,\* OH (513) 891-2338
- **Dallas**,\* TX (972) 490-1300
- **Denver**,\* CO (303) 770-4440
- **Détroit**,\* MI (248) 641-8820
- **Federal Systems**,\* DC (703) 276-9006
- **Hartford**, CT (860) 249-7229
- **Houston**,\* TX (713) 952-4800
- **Los Angeles**,\* CA (310) 615-0735
- **Minneapolis**,\* MN (651) 602-9100
- **New Jersey**\* Sales: (973) 593-0022
- **New York**,\* NY Sales: (212) 736-7928  
Professional Services : (212) 736-4433, poste 4443
- **Orlando**,\* FL (407) 804-8000
- **Philadelphie**,\* PA Sales: (610) 940-0790
- **Phoenix**, AZ (480) 346-1095
- **Pittsburgh**, PA Sales : (412) 494-9699
- **San Jose**,\* CA (408) 453-7600
- **Seattle**, WA (206) 624-9055
- **St Louis**,\* MO (636) 519-1411
- **Washington**,\* DC Sales : (703) 276-9006  
Professional Services : (703) 247-5565

#### Canada

Information Builders (Canada) Inc.

- **Montréal**\* (514) 421-1555
- **Ottawa** (613) 233-0865
- **Toronto**\* (416) 364-2760
- **Vancouver** (604) 688-2499

#### Mexique

Information Builders Mexico

- **Mexico** 52-55-5062-0660

### Australie

Information Builders Pty. Ltd.

- **Melbourne**\* 61-3-9631-7900
- **Sydney**\* 61-2-8223-0600

### Europe

- **Allemagne** Information Builders (Deutschland)  
Eschborn\* +49-6196-77576-0
- **Belgique**\* Information Builders Belgium  
Bruxelles +32-2-7430240
- **Espagne** Information Builders Iberica S.A.  
Barcelone +34-93-452-63-85  
Bilbao + 34-94-452-50-15  
Madrid\* +34-91-710-22-75
- **France**\* Information Builders France S.A.  
Paris +33 1 45 07 66 00
- **Pays-Bas**\* Information Builders (Netherlands) B.V.  
Amsterdam +31-20-4563333
- **Portugal** Information Builders Portugal  
Lisbonne + 351-217-217-400
- **Royaume-Uni**\* Information Builders (UK) Ltd.  
Londres +44-845-658-8484
- **Suisse** Information Builders Switzerland AG  
Dietlikon +41 44 839 49 49

### Représentants

#### ■ Afrique du Sud

InfoBuild South Africa (Pty.) Ltd.  
Gauteng 27-83-4600800  
Fujitsu Services (Pty.) Ltd.  
Johannesbourg 27-11-2335911

#### ■ Arabie Saoudite Al-Hisn Al-Waqi (AHAW)

Riyad 996-1-4412664

#### ■ Autriche Raiffeisen Informatik Consulting GmbH

Vienne +43-12-1136-3870

#### ■ Brésil InfoBuild Brazil Ltda.

São Paulo 55-11-3285-1050

#### ■ Chine

InfoBuild China, Inc  
Shanghai 86-21-5080-5432  
Rongji Software Technology Co., Ltd.  
Beijing 86-10-5873-2031

#### ■ Corée du Sud

Unitech Infocom Co. Ltd.  
Séoul 82-2-2026-3100  
UVANSYS  
Séoul 82-2-832-0705

#### ■ Danemark InfoBuild AB

Kista, SE 46-735-23-34-97

#### ■ Égypte Al-Hisn Al-Waqi (AHAW)

Riyad, Arabie Saoudite 996-1-4412664

#### ■ États du Golfe Al-Hisn Al-Waqi (AHAW)

■ Bahrein ■ Koweït ■ Oman ■ Qatar

■ Émirats Arabes Unis ■ Yémen

Riyad, Arabie Saoudite 996-1-4412664

#### ■ Éthiopie MKTY IT Services Plc

Addis Abeba 251-11-5501933

#### ■ Finlande InfoBuild Oy

Vantaa 358-207-580-840

#### ■ Grèce Applied Science

Athènes +30-210-699-8225

#### ■ Guatemala IDS de Centroamerica

Guatemala City 502-2412-4212

#### ■ Inde InfoBuild India

Chennai 91-44-42177082

#### ■ Israël SRL Group Ltd.

Tel Aviv +972-3-7662030

#### ■ Italie NessPRO Italy S.p.A.

Gênes +39-010-64201-224

Milan +39-02-2515181

Turin +39-011-5513-211

#### ■ Japon K.K. Ashisuto

Osaka 81-6-6373-7113

Tokio 81-3-5276-5863

#### ■ Jordanie Al-Hisn Al-Waqi (AHAW)

Riyad, Arabie Saoudite 996-1-4412664

#### ■ Malaisie Elite Software Technology Sdn Bhd

Kuala Lumpur 60-3-21165682

#### ■ Norvège InfoBuild Norway

Oslo +47-23-10-02-80

#### ■ Philippines Beacon Frontline Solutions, Inc.

Makati City 63-2-750-1972

#### ■ Pologne/Europe Centrale et de l'Est

InfoBuild SP.J.

Varsovie +48-22-657-00-14

#### ■ Russie (Fédération de) FOBOS Plus Co., Ltd.

Moscou 7-495-124-0810

#### ■ Singapour

Automatic Identification Technology Ltd.

Singapour 65-6286-2922

#### ■ Suède InfoBuild AB

Kista +46-735-23-34-97

#### ■ Taïwan Galaxy Software Services

Taïpeh 886-2-2586-7890

#### ■ Thaïlande Datapro Computer Systems Co. Ltd.

Bangkok 662-679-1927, poste 200

#### ■ Vénézuéla InfoServices Consulting

Caracas 58-212-763-1653

### Numéro gratuit

#### ■ Ventes, ISV, VAR et intégrateurs de systèmes d'information

(800) 969-4636

\* Espaces de formation disponibles dans ces locaux.



**Siège social**

Two Penn Plaza, New York, NY 10121-2898 (866) 297-4929  
[www.informationbuilders.com](http://www.informationbuilders.com) - [askinfo@informationbuilders.com](mailto:askinfo@informationbuilders.com)

DN3601239.0309

**France**

2, rue Troyon 92316 Sèvres Cedex Tél.: +33 1 45 07 66 00 Fax: +33 1 45 07 66 07  
[www.informationbuilders.fr](http://www.informationbuilders.fr) - [info\\_fr@ibi.com](mailto:info_fr@ibi.com)

Copyright © 2009 par iWay Software. Tous droits réservés. Brevet en instance. [81] Tous les produits et noms de produits mentionnés dans la présente publication sont des marques commerciales ou des marques commerciales déposées par leurs sociétés respectives.

Java et toutes les marques basées sur Java sont des marques commerciales ou des marques commerciales déposées de Sun Microsystems, Inc. aux États-Unis et dans d'autres pays.