

# La plateforme analytique WebFOCUS pour les banques coopératives et mutualistes

Une solution pré-définie permettant d'améliorer l'engagement des clients, les revenus et les coûts

## Fonctionnalités

- Consultez et récupérez facilement les données disparates situées dans diverses bases de données, applications, systèmes et feuilles de calcul.
- Consolidez les sources d'information en une vue unique et intégrée de votre activité.
- Résumez l'information grâce à des graphiques, des visuels et des KPIs en fonction du niveau de détail souhaité.
- Fournissez une vue d'ensemble à travers des tableaux de bord, des graphiques, des visualisations et outils de data discovery, des rapports, des InfoApps™, et bien plus.



**Information Builders aide les entreprises à transformer leurs données en une vraie valeur commerciale. Nos applications analytiques, nos solutions de Business Intelligence, d'Intégration et d'Intégrité des données permettent une prise de décision pertinente, renforcent la relation clients, optimisent la performance des employés et favorisent la croissance.**

---

**Information Builders aide les entreprises à transformer leurs données en une vraie valeur commerciale. Nos applications analytiques, nos solutions de Business Intelligence, d'Intégration et d'Intégrité des données permettent une prise de décision pertinente, renforcent les relations clients, optimisent la performance des employés et favorisent la croissance.**

Les coopératives de crédit et les banques mutualistes dépensent peu en solutions analytiques et en data discovery en comparaison avec les grandes banques mondiales et régionales, ce qui crée des disparités concurrentielles en termes d'activités marketing de ciblage, d'acquisition et de fidélisation de clients, ou encore pour la performance des activités commerciales, l'optimisation des prix, l'efficacité opérationnelle et l'expérience clients.

Cette disparité est davantage accentuée par les offres analytiques car elles ne sont pas conçues pour répondre aux besoins spécifiques des banques coopératives. Par exemple, les solutions analytiques proposées par les fournisseurs systèmes sont souvent en silos, non intégrées et désuètes, ce qui permet d'unifier seulement une petite partie des systèmes, des produits et des données des banques coopératives. Les outils de visualisation permettent de commencer rapidement, offrent des fonctionnalités principalement adaptées pour les analystes et utilisateurs intensifs, telles que la visualisation 360°, la qualité des données et l'analyse prédictive. Enfin, les solutions analytiques de ces fournisseurs peuvent être complexes et coûteuses.

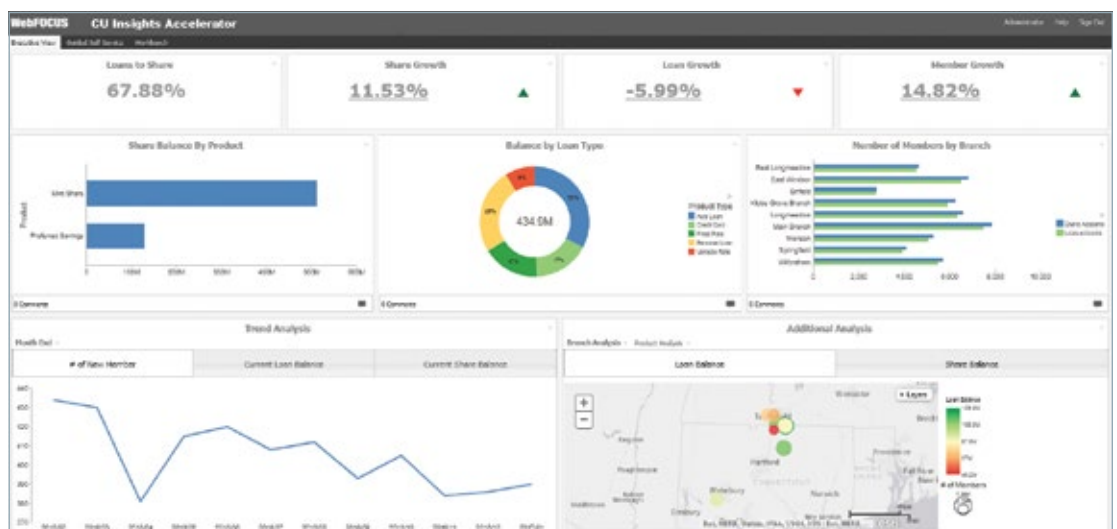
**La plateforme analytique WebFOCUS** pour les banques coopératives et banques mutualistes anticipe et répond à justement aux besoins spécifiques de ces dernières, leur permettant de bénéficier des mêmes informations que leurs concurrents.

La plateforme analytique WebFOCUS pour les banques mutualistes fournit la plus vaste gamme de fonctionnalités analytiques et de business intelligence (BI) utilisable par l'ensemble du personnel, qu'il s'agisse des opérations, des managers, des analystes, des utilisateurs intensifs, de la direction ou des clients.

**Principaux avantages**

La plateforme analytique WebFOCUS pour les banques mutualistes fournit la plus vaste gamme de fonctionnalités analytiques et de business intelligence (BI) utilisable aussi bien par le personnel opérationnel, les managers et les analystes que par les utilisateurs intensifs, la direction, ou les clients. Parmi les nombreux avantages de cette plateforme, nous pouvons retenir :

- **Un démarrage rapide.** Les tableaux de bord, les rapports dans In-Document Analytics, les outils de visualisation et de data discovery permettent de fournir des analyses prêtes à l'emploi, améliorent la productivité et la création de valeur, avec un temps minimal de formation.
- **Libre service.** Tous le personnel des banques mutualistes peut explorer, visualiser et exploiter toutes les données pour lesquelles leur accès est autorisé, ce qui élimine considérablement leur dépendance envers le personnel informatique
- **Adoption optimale par les utilisateurs.** Rendre les analyses disponibles et faciles à utiliser pour les utilisateurs métier non-techniques, permet de répondre rapidement aux questions qui surviennent, garantit un taux d'utilisation élevé et donc un bon retour sur investissement.
- **Abordable et évolutif à long terme.** La puissance technologique de la solution permet aux banques mutualistes de rassembler toutes les sources de données et tous les systèmes, d'ajouter et d'intégrer de nouvelles capacités comme des fonctions pour la qualité des données, l'analyse prédictive et prescriptive, les réseaux sociaux ou le Big Data, en fonction des besoins et des opportunités qui évoluent.



Le tableau de bord exécutif fournit une vue agrégée et consolidée des informations sur les produits, succursales et données des membres.

## InfoApps™ : Générateur de rapports

Les utilisateurs peuvent rapidement créer les rapports qu'ils souhaitent et remplacer des centaines de rapports individuels par une ou deux InfoApps™ uniquement. Cette technologie brevetée simplifie et facilite l'accès à l'information, et donc améliore considérablement la façon dont ils mènent leur activité. Les éléments suivants illustrent le rôle, les capacités et la valeur d'une InfoApp™ :

The screenshot shows the InfoApps™ report generator interface, divided into three main sections: Business Area, Filters, and Options. Callout boxes provide detailed explanations for various features:

- Objet**: Vous permet d'identifier le sujet de votre rapport.
- Filtres**: Les filtres sont liés aux domaines sélectionnés, vous permettant de trouver exactement ce dont vous avez besoin.
- Options de rapport**: Permet aux utilisateurs d'enregistrer les rapports nouvellement créés. Ceux-ci peuvent être rattachés à n'importe quel tableau de bord ou portail existant.
- Groupe**: Triez les informations de manière cohérente en utilisant une ou plusieurs dimensions.
- Mesure**: Sélectionnez les indicateurs de mesure par utilisateur que vous souhaitez analyser.
- Table des matières**: La table des matières permet de séparer les données sur plusieurs feuilles de calcul Excel en se basant sur les colonnes de tri sélectionnées.
- Programme**: Permet à l'utilisateur de programmer des rapports nommés et de les envoyer sous divers formats : FTP, imprimante, e-mail, fax, périphérique mobile, etc.
- Catégorie d'âge**: L'analyse de l'âge peut être effectuée au sein de vos clients ou membres.
- Formats de sortie**: Les utilisateurs peuvent créer des rapports sous divers formats : Excel, PDF, PowerPoint, Active Technology, etc.

Rôle, capacités et valeur d'une InfoApp™. Les utilisateurs peuvent sélectionner plusieurs objets, champs, mesures, et filtres pour créer leurs propres rapports.

### Qu'est ce qu'une InfoApps™ ?

Les InfoApps™ sont des applications analytiques interactives destinées aux utilisateurs non-techniques. Elles fournissent du contenu analytique interactif tel que des visualisations de données, des tableaux, des graphiques et des rapports. » Le contenu généré par une InfoApp™ peut être partagé avec des centaines, des milliers, voire des millions d'utilisateurs. Tout utilisateur autorisé peut désormais devenir un auteur sans avoir besoin d'assistance et peut partager les résultats avec son groupe de travail, le personnel de la banque mutualiste et ses membres.

**Modèle de rapport cohérent**

Les données sont consolidées dans six domaines : membres, comptes, titres, prêts, employés et succursales. Les liens entre ces domaines facilitent la synthèse ainsi que le reporting et l'analyse détaillée dans l'ensemble du modèle.

**Base WebFOCUS**

La plateforme de BI et analytique WebFOCUS est la base de cette solution. Elle fournit une interface unique et intégrée permettant la gestion des données, la visualisation des données, les analyses prédictives et l'intelligence opérationnelle, ainsi qu'une expérience utilisateur exceptionnelle.

**Comment démarrer**

Contactez-nous. Vous découvrirez comment la solution analytique WebFOCUS pour les banques coopératives et mutualistes accélère le processus analytique, l'adoption par les utilisateurs, la croissance, l'efficacité opérationnelle et la satisfaction des membres.

---

## Pour de plus amples informations



Nous pouvons vous aider à réussir. Discutez avec votre représentant d'Information Builders local pour découvrir comment. Vous pouvez également consulter notre site internet [informationbuilders.com/fr/home](http://informationbuilders.com/fr/home), envoyer un courriel à [info\\_fr@ibi.com](mailto:info_fr@ibi.com), ou composer le **01 49 00 66 00** en France. Pour améliorer vos compétences, consultez [education.ibi.com](http://education.ibi.com).

**Siège social**

Two Penn Plaza, New York, NY 10121-2898 1 (212) 736-4433 Fax 1 (212) 967-6406

Copyright © 2017 Information Builders. Tous droits réservés. [145]

Tous les produits et les noms de produit mentionnés sont des marques commerciales ou des marques déposées de leurs sociétés respectives.

DN7508627.0317